

Závažná onemocnění – riziko, které nás ohrožuje čím dál více

Proč nepodceňovat riziko závažných onemocnění?



Závažná onemocnění nás ohrožují čím dál více – jejich počet neustále roste.



Na druhé straně úmrtnost na tato onemocnění klesá, protože se diagnostikují čím dál časněji v prognosticky příznivějších stádiích. **Pacienti tak stále častěji přežívají a musejí se vypořádat mj. i s ekonomickými dopady těchto onemocnění.**



Závažná onemocnění se netýkají jen starších osob – objevují se u stále mladších lidí. Mezi skupiny, kde se případy rakoviny nejvíce navyšují, patří třicátníci až čtyřicátníci, **kde se počet výskytů rakoviny za posledních 10 let zvýšil až o 50–60 %!** Navíc jsou to většinou rodiče nezaopatřených dětí, majitelé hypoték a často tak musí řešit i problémy finanční.

Jaká závažná onemocnění jsou nejčastější?

1 Rakovina

- Rakovinou dnes onemocní každý **3. člověk**
- V ČR žije v současnosti více než **500 tisíc pacientů s rakovinou**
- Každý rok je diagnostikováno více než 90 tisíc zhoubných nádorů

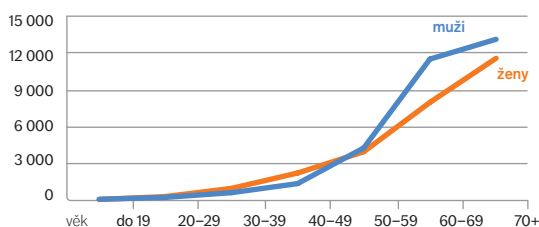
2 Infarkt

- V Evropě zemře na infarkt **každou minutu jeden člověk**
- Počet hospitalizovaných z důvodu infarktu stále roste, v roce 2016 činil 25 524, což je téměř o 10 000 více než v r. 2010

3 Mrtvice

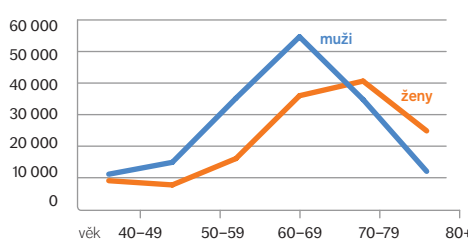
- Polovina lidí, kteří **mrtvici přežijí, má trvalé následky**
- Počet hospitalizovaných z důvodu mrtvice bylo v roce 2016 49 865

Věková struktura nových výskytů rakoviny v roce 2015



Rakovina ohrožuje **více mladých žen než mladých mužů**. Naopak po 50. roce věku hrozí mužům větší riziko, že se u nich rakovina rozvine.

Věková struktura u hospitalizace z důvodu nemocí oběhové soustavy v roce 2016



V případě **nemoci oběhové soustavy**, jejichž součástí jsou i infarkt myokardu a mrtvice, je velký rozdíl mezi muži a ženami. Tyto nemoci postihují **v mladším věku více muže než ženy**. Tento trend se **obrací až od 75 let**, kdy jsou více ohroženy ženy.

Zdroj: Novotvary 2015, Hospitalizování 2016

Jaký má pojištění závažných onemocnění přínos?

r. 2016	Rakovina	Nemoci oběhové soustavy
Počet hospitalizovaných	169 212	298 461
Počet ročně přiznaných invalidních důchodů		
1. stupeň	778	2 782
2. stupeň	363	833
3. stupeň	3 530	1 046
Průměrná délka pracovní neschopnosti (dny)	123,3	82,5

Zdroj: ÚZIS, Zdravotnická ročenka 2016

Závažné onemocnění nemusí vždy vést k přiznání invalidity – invalidita je přiznána pouze **2 %** hospitalizovaných na 3 nejčastější závažná onemocnění, **ale průměrná délka pracovní neschopnosti je 3–4 měsíce!**

Navíc, i kdyby šlo o tak vážný stav, proces přiznání invalidity **průměrně trvá 1 rok!**

Pojištění krytí v tomto případě proto chápeme zejména jako **prvotní „náznačník“ před možným vznikem invalidity**, protože pojištění **plnění se vyplácí již po stanovení diagnózy!**

Účelem tohoto pojištění je:

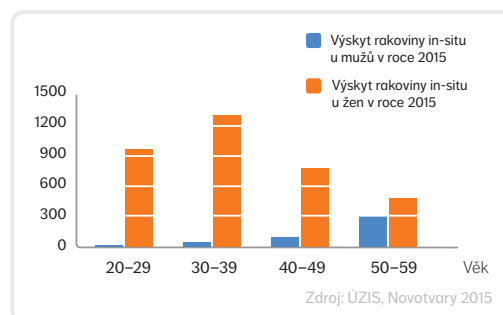
- Umožnit kvalitní a nadstandardní léčbu závažných onemocnění
- Finančně zabezpečit rodinu
- Má pozitivní vliv na psychiku pojištěného tím, že ho zbaví alespoň finančních starostí



Má smysl mít pojištění rakoviny in situ?

I nižší stádium rakoviny (in situ) znamená výpadek příjmu na nějakou dobu a nárůst výdajů spojených s léčbou a rekonvalescencí. Finanční částka může pomoci změnit životní styl.

Mladší ženy nejvíce ohrožuje rakovina děložního čípku in situ, jejíž výskyt neustále roste.



Zdroj: ÚZIS, Novotvary 2015

Co je kryto v pojištění závažných onemocnění?

Nádorová onemocnění

- 150 %** Terminální onemocnění z důvodu rakoviny
- 100 %** Rakovina
Nezhoubný nádor mozku
- 10 %** Rakovina in situ

Nemoci oběhového systému

- 100 %** Infarkt myokardu
Bypass
Operace aorty
Operace srdeční chlopně
Kardiomyopatie
- 30 %** Revmatická horečka se srdečními komplikacemi
Stav po agioplastice

Ostatní vážná onemocnění

- 100 %** Slepota neúrazová
Hluchota neúrazová
Ztráta řeči
- 30 %** Revmatoidní artritida
Amputace horních i dolních končetin
Bechtěrevova nemoc
Plicní fibroza
Crohnova choroba
- 10 %** Tetanus
Tuberkulóza

Nemoci nervového systému

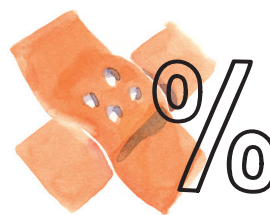
- 100 %** Mrtvice
Roztroušená skleróza
Amyotrofická laterální skleróza
Ochrnutí končetin neúrazové
Apalický syndrom
- 30 %** Parkinsonova nemoc
Alzheimerova nemoc
Těžká demence
Encefalitida – Reyeův syndrom
Encefalitida virová, bakteriální
Encefalitida – Creutzfeld-Jacobson
Meningitida virová, bakteriální
Meningoencefalitida virová, bakteriální
Encefalitida – klíšťová
Encefalitida – Poliomyelitida
Svalová dystrofie/atrofie
Ochrnutí dvou končetin současně
neúrazové
Vzteklina (Encefalitida)
- 10 %** Lymfská borelióza

Turistické nemoci

- 30 %** Encefalitida japonská
- 10 %** Malárie
Žlutá zimnice
Schistosomóza
Horečka dengue
Cholera
Břišní tyfus

Nemoci spojené se selháním orgánů

- 100 %** Infekce virem HIV v důsledku krevní transfuze nebo jako profesní onemocnění u zdravotníků
Selhání ledvin
Transplantace životně důležitých orgánů a kostní dřeně
Aplastická anémie
Systémový lupus erythematoses
Primární plicní hypertenze
Těžké selhávání plic
Selhání jater
- 30 %** Kóma
Epilepsie
Systémová sklerodermie CREST syndrom
Fulminantní hepatitida
Polyarteritis nodosa
Wegnerova granulomatózní vaskulitida
Churgův-Straussův syndrom
Kawasakiho vaskulitida
Takayasuova vaskulitida
Hepatitida virová – C
Hepatitida virová – D
Hepatitida virová – E



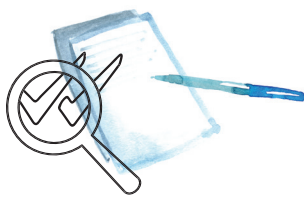
Proč se pojistit právě u NN?

1 Nejvyšší počet diagnóz na trhu

V pojištění závažných onemocnění je kryto

67 diagnóz.

Náš seznam zahrnuje i **několik unikátních diagnóz** – např. jako jediná pojišťovna plníme za **epilepsii u dospělých**.



2 Rakovinu je možné pojistit i samostatně

Součástí je i rakovina in situ bez omezení na konkrétní diagnózy.

Pojišťovna	Samostatně a komplexní pojištění rakoviny
NN	ANO (150 % terminální onemocnění, 100 % rakovina, 10 % rakovina in situ)
Aegon	NE
Allianz	ANO (10 % in-situ, 40 % stanovení diagnózy rakovina + 10–40 % za různé etapy boje s rakovinou)
ČP	Částečně (balíčky pro ženy, pro muže)
ČPP	Částečně (balíčky pro ženy, pro muže)
ČSOB	Částečně (balíčky pro ženy, pro muže)
Generali	Částečně (balíčky pro ženy, pro muže)
Komerční pojišťovna	NE
Kooperativa	Částečně (balíčky pro ženy, pro muže)
MetLife	Částečně (pouze rakovina in situ pro ženy a muže)
PČS	NE

Pozn. Konkurenční pojišťovny jsou seřazeny podle abecedy

3 Bonus v případě terminálních onemocnění z důvodu rakoviny – 150 % z pojistné částky

4 Neuplatňujeme žádnou „dobu přežití“, plníme po stanovení diagnózy



Srovnání vybraných vlastností konkurenčních produktů bylo provedeno na základě veřejně dostupných pojistných podmínek konkurentů platných ke dni 1. 3. 2018.

Naše doporučení

1

Závažná onemocnění nás ohrožují čím dál více a častěji se objevují u stále mladších osob. Mají dopad nejen na nemocného, ale na celou jeho rodinu. Nevypatit se podceňovat jejich dopad.

2

Závažné onemocnění nemusí vždy vést k přiznání invalidity. Toto pojištění slouží především jako „náravník“ před možným vznikem invalidity, protože velkou výhodou je výplata plnění již po stanovení diagnózy!

3

Kombinace pojištění vážných chorob a pojištění invalidity tak představuje komplexní zajištění dlouhodobých výpadků příjmů při nemoci.

4

Pojištění závažných onemocnění lze sjednat i ve variantě s klesající pojistnou částkou.